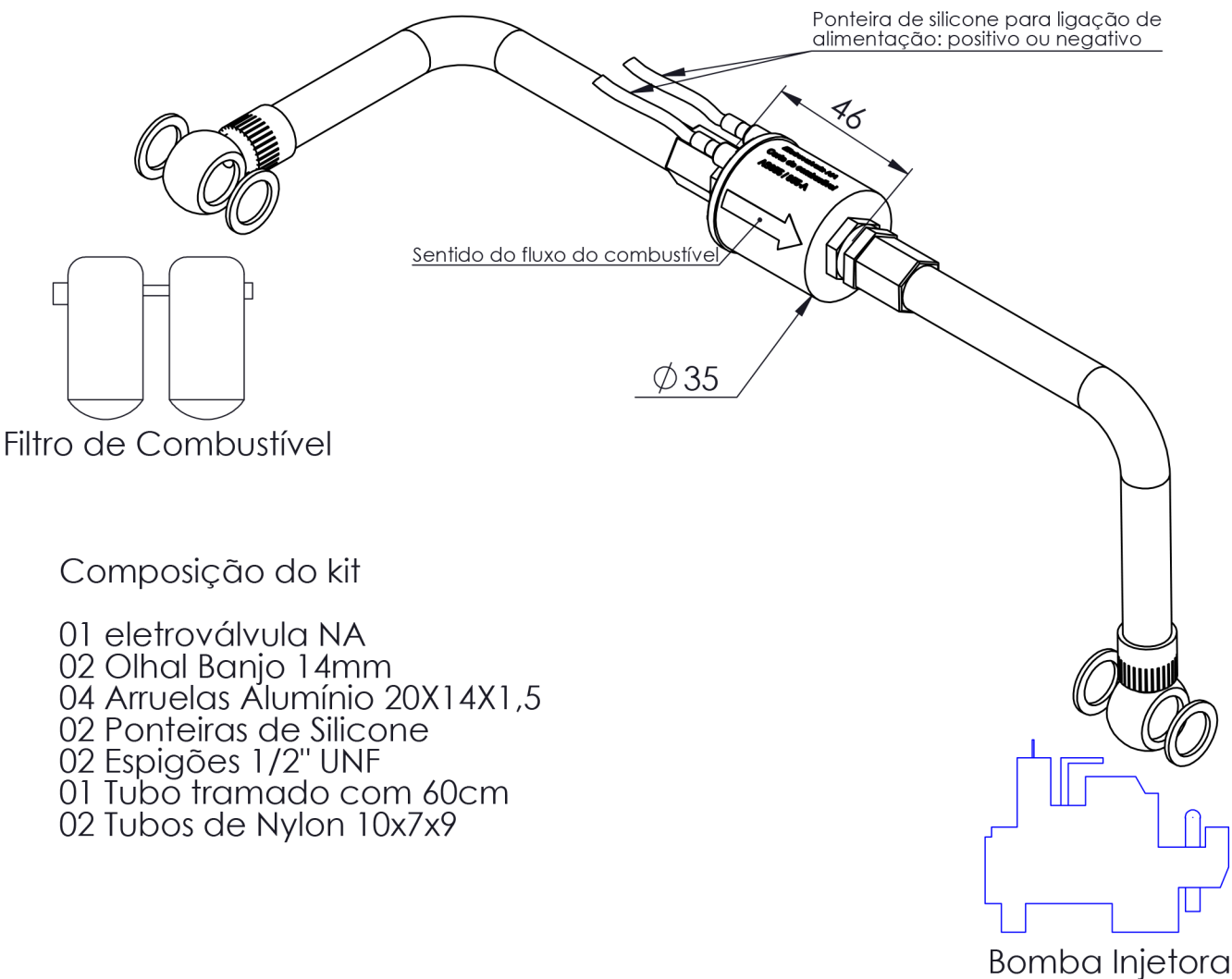


KIT ELETROVÁLVULA PARA CORTE DE COMBUSTÍVEL NA



Composição do kit

- 01 eletroválvula NA
- 02 Olhal Banjo 14mm
- 04 Arruelas Alumínio 20X14X1,5
- 02 Ponteiros de Silicone
- 02 Espigões 1/2" UNF
- 01 Tubo tramado com 60cm
- 02 Tubos de Nylon 10x7x9

Modelos

AS0855	Características Técnicas:	Tensão nominal: 12v Tensão mínima: 10v Consumo: 850mA Vazão: 432l/h e 20psi Temperatura: 110°C Potência: 10w
AS0855-A	Características Técnicas:	Tensão nominal: 24v Tensão mínima: 19v Consumo: 540mA Vazão: 432l/h e 20psi Temperatura: 110°C Potência: 12w