

AS0928-008 Identificador de motorista rastreador SmartOne C



AUTO SENDER

REV0.0

Auto Sender

08 de maio de 2019



Controle de revisões

Versão	Rev	Data	Descrição	Editor
0	0	03/05/2019	Criação	Diego Santos
0	1	08/05/2019	Novos comandos protocolo, função horímetro	Diego santos
0	2	15/06/2021	Comandos ativação antena SmartoneC	Diego Santos



Índice

- **Modo de operação -----3**
- **Características elétricas -----3**
- **Chicote de conexão -----3**
- **Como identificar serial a ser gravado----- 4**
- **Configuração porta serial-----4**
- **Log automático leitura de cartão -----4**
- **Configura horímetro -----5**
- **Configura tempo log automático -----5**



Modos de operação .

Modo padrão

Ao ligar a ignição do veículo, começará a soar um BIP de forma intermitente, solicitando autenticação através de cartão. Após autenticação (leitura de cartão), o sinal de BIP para de soar e a saída de bloqueio é desativada liberando o uso do veículo.

Características Elétricas

Tensão de alimentação..... 10V à 30V.
Consumo de corrente..... 30mA.
Temperatura de operação -20°C à 85°C.
Capacidade máxima saída digital100mA
Frequência cartão RFID: 125Khz

*Possui proteção contra inversão de polaridade.

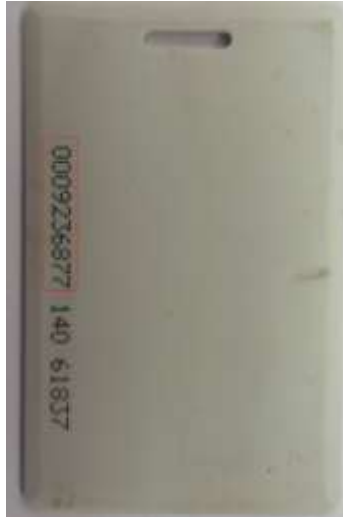
Chicote de Conexão

Cor	Função
Lilas	Positivo
Verde	Negativo
Amarelo	Ignição
Branco	Saida_Bloqueio
Marron	*Start_TTL
Laranja	RX
Vermelho	TX

***Start_TTL ligar obrigatoriamente , sem a conexão modulo não envia ID do cartão ligo.**



Como identificar serial do Cartão



0009236877

Configuração porta serial (TTL)

Envio de dados em HEX

1. Baud Rate : 9600bps
2. Start Bit : 1
3. Data Bit : 8
4. Stop Bit : 1
5. Parity Bit : N/A

Log automático leitura de cartão

-- Pacote enviado para ativar antena * (consulte o fabricante)

TX- AA 05 09 18 59

RX- AA 08 09 90 62 62 88 62

TX- AA 05 01 50 D5

RX- AA 09 01 00 27 E1 92 6A 66

Exemplo leitura cartão número: 869792

TX- 0xAA 0x0E 0x27 0xFF 0x00 0x84 0xB8 0x46 0x01 0x00 0x00 0X0A 0x4F 0x33

0xAA 0x0E 0x27 0xFF – START FRAME

0x00 0x84 0xB8 0x46 – NUMERO CARTÃO RFID EM HEX DECIMAL

0x01 – STATUS IGN ON

0x00 0x00 0X0A –Horimetro (10 horas)

0x4F 0x33 – CRC

Dado recebido no servidor:

payload length="9" source="pc" encoding="hex">0xFE**0084B846010000A**</payload>

0084B846 – Numero cartão

01-Status Ignição

00 00 0A- Horimetro



Comandos configuração :

O SmartOne C é um rastreador satelital simplex , desta forma não é possível enviar comandos de configuração através de plataforma online , o comando deve ser enviado , conectando o identificador em um computador através de uma porta de comunicação com um conversor USB /TTL ou RS232/ TTL.

Configura horímetro

TX : 0xAA 0x41 0x53 0x01 0x05 0x00 0x00 0x00 0x6E 0xA9

0xAA 0x41 0x53 – Start Frame
0x01 – Código comando
0x05 – Bytes uteis
0x00 0x00 0x00 - Valor horímetro inicial
0x6E 0xA9- CRC (CRC-16/X-25)

Rx – 0xAA 0x05 0x41 0x01 0xC7 0xF5

Configura tempo log (envio automático)

Este comando define de quanto em quanto tempo o identificador envia um log com a ignição ligada;

TX -0xAA 0x41 0x53 0x02 0x03 0x01 0xA7 0xEA

0xAA 0x41 0x53 – Start Frame
0x02 – Código comando
0x03 – Bytes uteis
0x01 - Tempo em Horas (Para desabilitar o envio automático valor dever ser 0x00 , envia apenas quando realizar a leitura do cartão)
0xA7 0xEA - CRC (CRC-16/X-25)

Rx – 0XAA 0X05 0X41 0X02 0X5C 0XC7