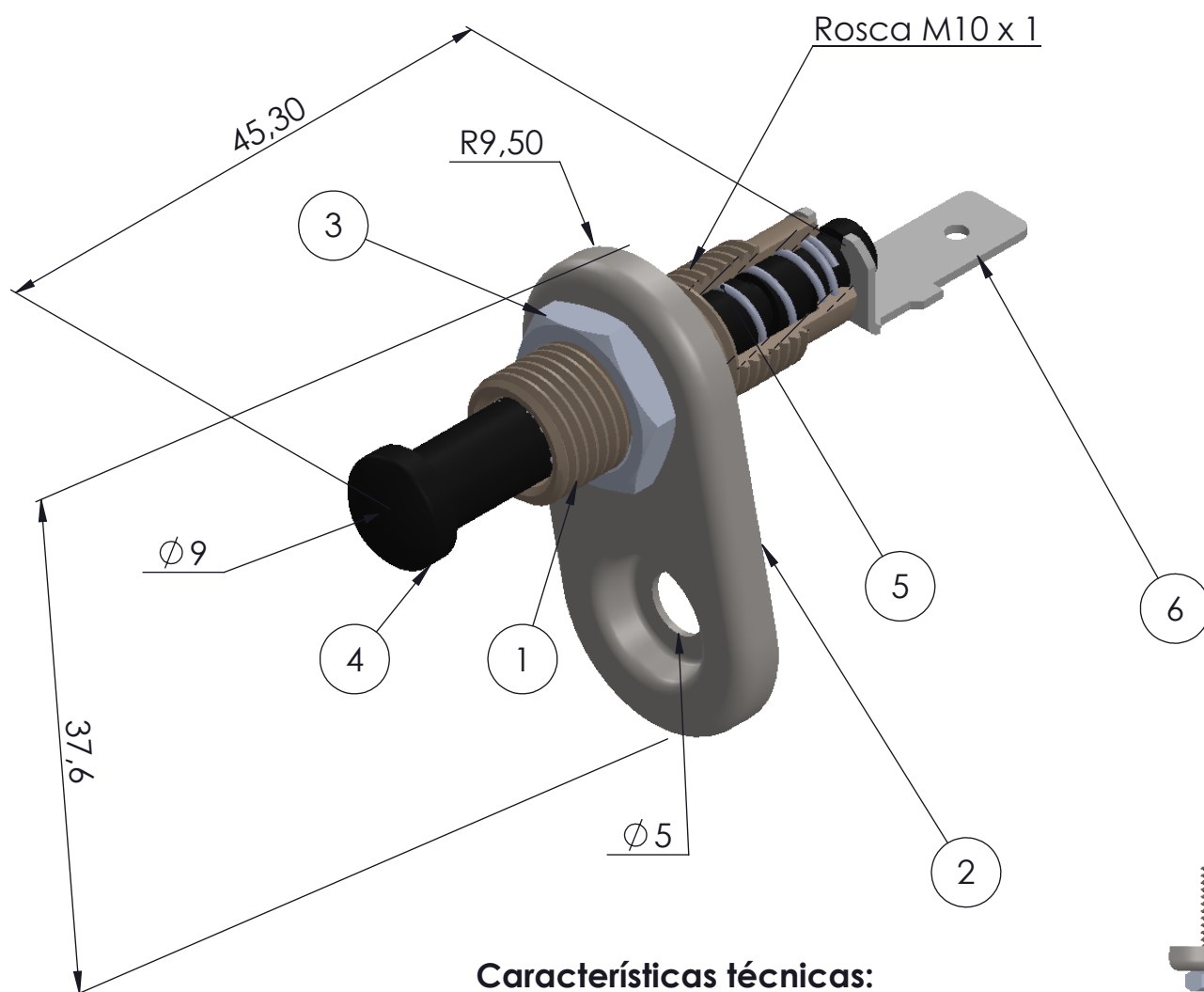


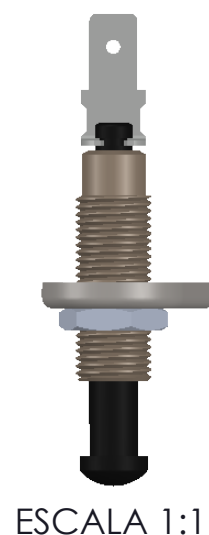
BOTÃO DE PORTAS AJUSTÁVEL SÉRIE 2 Ø10MM



Características técnicas:

Corrente máx.: 5A

Nº DO ITEM	DESCRIÇÃO	MATERIAL	TRATAMENTO SUPERFICIAL	QTD.
1	BLOCO	LATÃO	NÍQUEL	1
2	SUPORTE INOX	AÇO INOX AISI 304	-	1
3	PORCA	ALUMÍNIO	-	1
4	PINO PLÁSTICO	PP OU ABS	-	1
5	MOLA	AÇO INOXIDÁVEL	-	1
6	TERMINAL FASTON MACHO 6,3 MM	LATÃO	ESTANHO	1



ESCALA 1:1

MODELO	ACESSÓRIOS
AS0090-009	- 01 TERMINAL FASTON FÊMEA COM TRAVA - 01 CONECTOR 1VIA FASTON FÊMEA COM TRAVA - 01 PARAFUSO AUTO BROCANTE PHILIPS 4,2 X19mm
AS0090-012	SEM ACESSÓRIOS
AS0090-013	- 01 PARAFUSO AUTO BROCANTE PHILIPS 4,2 X19mm